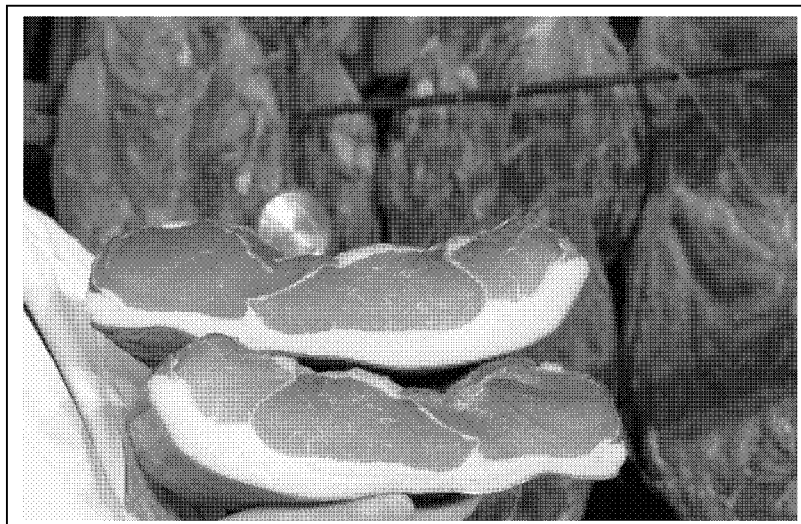


SCHEDA TECNICA DI PRODOTTO

"Speck"



DATI DELL'AZIENDA

DATA E REVISIONE	07.06.2017 REV. 1
RAGIONE SOCIALE	K.BERNARDI srl a socio unico
SEDE LEGALE	Via Stuck, 6 39031 Brunico (BZ)
STABILIMENTO DI PRODUZIONE	Via Stuck, 6 39031 Brunico (BZ)
N° RICONOSCIMENTO MINISTERIALE	N° IT 9-736/L CE

METODO DI PRODUZIONE

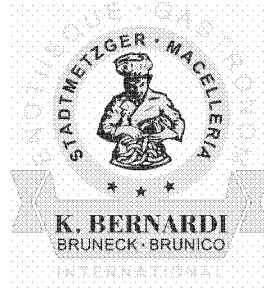
Artigianale

DENOMINAZIONE DI VENDITA DEL PRODOTTO

<i>Cod.</i>	BSP
<i>Denominazione di vendita</i>	Speck

DESCRIZIONE MERCEOLOGICA DEL PRODOTTO

Prodotto a base di carne, affumicato e stagionato



INGREDIENTI

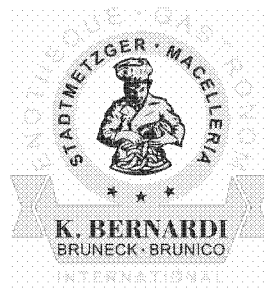
Coscia di suino, sale, pepe nero, coriandolo, comino, ginepro,
conservante: nitrito di sodio,

STAGIONATURA

Stagionatura minima di 25 settimane

PRESENZA DI ALLERGENI

Allergene	Presenza diretta nel prodotto	Utilizzato nello stabilimento	Assenza nel prodotto e nello stabilimento
Cereali contenenti glutine e derivati		X	
Crostacei e derivati			X
Uova e prodotti derivati			X
Pesce e prodotti derivati			X
Arachidi e prodotti derivati			X
Soia e prodotti derivati		X	
Latte e prodotti derivati		X	
Frutta a guscio e prodotti derivati*			X
Sedano e prodotti derivati		X	
Semi di sesamo e prodotti derivati			X
Senape e prodotti derivati		X	
Anidride solforosa e solfiti in concentrazioni superiori a 10 mg/Kg o 10 mg/l espressi come SO ₂			X
Lupini e prodotti derivati			X
Molluschi e prodotti derivati			X



CARATTERISTICHE DEL PRODOTTO

CARATTERISTICHE FISICHE	
PARAMETRI	DESCRIZIONE
<i>Forma</i>	Caratteristica
<i>Peso</i>	da 4,5 a 5,5 kg ca.
CARATTERISTICHE MICROBIOLOGICHE	
PARAMETRI	VALORI GUIDA
<i>Listeria monocytogenes*</i>	<11 MPN/g
<i>Salmonella spp.*</i>	assente in 25 g
CARATTERISTICHE NUTRIZIONALI	
CARATTERISTICHE	DESCRIZIONE SU 100g di prodotto
Energia	325 kcal/1353 Kj
Grassi di cui acidi grassi saturi	22 g 8,8 g
Carboidrati di cui zuccheri	1,7g 0g
Proteine	30 g
Sale	5,6 g

* Per i parametri indicati con l'asterisco il valore di riferimento è previsto dalla legislazione vigente; in tutti gli altri casi i valori di riferimento sono tratti dalla bibliografia corrente.

PRESENTAZIONE DEL PRODOTTO, CONSERVAZIONE E MODALITA' DI CONSEGNA

CONSERVAZIONE	
Temperatura di conservazione	Il prodotto deve essere conservato a max + 15°C

SHELF LIFE
Il prodotto ha una shelf life di 240 giorni dalla data di confezionamento, se conservato correttamente in condizioni di refrigerazione. La shelf life è stata determinata mediante prove di conservazione del prodotto effettuate presso un Laboratorio di prova accreditato.



DESTINAZIONE D'USO E MODALITA' DI IMPIEGO

Il prodotto può essere consumato tal quale o previa cottura. Il prodotto, viste le sue caratteristiche qualitative e nutrizionali, può essere destinato al largo consumo,. Il prodotto contiene come conservante nitrito di sodio e pertanto si sconsiglia l'uso a bambini di età inferiore a 3 anni.

MODALITA' DI CONFEZIONAMENTO, IMBALLAGGIO E PRESENTAZIONE

Tecnica di confezionamento e materiali	Il prodotto è confezionato in sottovuoto.
Pezzature	Standard: intero sotto vuoto, tagli a 1/2, 1/3, 1/4, 1/8 e centrali
Imballaggio	Cartone può contenere fino a 10/12 kg.

Note.

Per ogni controversia il foro competente sarà quello di Bolzano.

L'azienda K. Bernardi srl si impegna a rispettare i limiti definiti nella presente scheda tecnica e, su richiesta del cliente, a fornire i risultati delle analisi.

Timbro e firma
K. Bernardi Karl